

WhatsUp® IP Address Manager

WhatsUp IP Address Manager は、エンタープライズ対応の IP アドレス管理ソリューションです。IP アドレス空間における検出、文書化、管理を自動化し、DHCP/DNS サーバー設定、サブネット間の IP アドレス使用状況、デバイスと IP アドレスの関係を可視化します。

- ▶ **自動化**
IP アドレス空間全体での検出と文書化を自動化
- ▶ **生成**
IP アドレス空間の使用状況を作成し、共有
- ▶ **検出**
デバイスを自動検出しクラス分け
- ▶ **識別**
IP アドレスの使用状況を可視化し、重複 IP アドレスを識別
- ▶ **特定**
デバイスのIPアドレス情報を利用して IP アドレス問題の根本原因を特定
- ▶ **最適化**
無応答や使用されていない IP アドレスを検知して IP アドレス割り当てを最適化
- ▶ **回避**
定期的な DHCP サーバー・スキャンと的確な警告でサブネットが容量を超えるのを回避
- ▶ **問題解決**
統合されたツールを活用して IP アドレス空間の問題を解決

IP アドレス管理 (IP Address Management, IPAM) はなぜ必要?

IP 電話、モバイルコンピュータ、仮想マシンなどの急増により、IP アドレスの計画、割り当て、および管理がより難しく重要になっています。IP アドレス空間の管理ミスは、ネットワークの停止や不具合、トラブルシューティング時間の増加につながる可能性があります。エンタープライズ対応 IPAM 製品は、手動タスクを自動化して IP アドレス管理をシンプルにするとともに、IP 使用状況と重複 IP アドレスを可視化し、デバイスの IP アドレスの履歴情報を管理します。WhatsUp IP Address Manager を使えば、IPアドレス管理の面倒なタスクが自動化され、リスク要因を取り除くことができます。

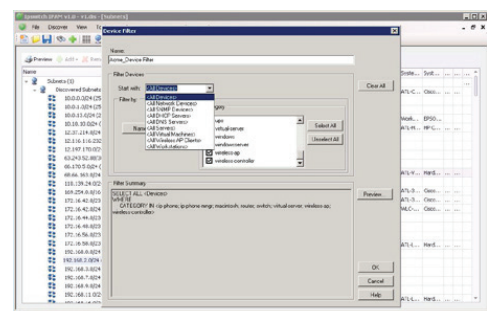
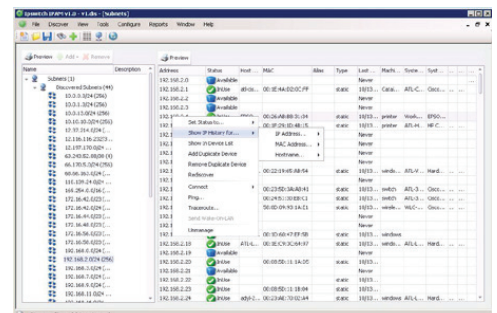
WhatsUp IP Address Manager の概要

WhatsUp IP Address Manager は、エンタープライズ対応の IP アドレス管理ソリューションです。IP アドレス空間における検出、文書化、管理を自動化し、DHCP/DNS サーバー設定、サブネット間の IP アドレス使用状況、デバイスと IP アドレスの関係を可視化します。

WhatsUp IP Address Manager は、スプレッドシートや自家製データベースを使用して IP アドレス空間を手作業で管理する労力を省き、人為ミスを回避し、混乱を未然に防ぎます。

WhatsUp IP Address Manager の特長

- ▶ 自動スキャンによってエラーなしにアドレス空間全体のインベントリを作成
- ▶ サブネット全体にわたって IP アドレスの重複を識別
- ▶ 簡単にデバイスへの IP アドレス割り当ての履歴情報を作成
- ▶ IP アドレスの最新の使用状況を可視化
- ▶ IP アドレスの属性によって容易に位置を検出
- ▶ デバイスをタイプによって自動分類し、レポート作成
- ▶ 現在のサブネット割り当てと与えられた IP アドレスを検出
- ▶ 単一ツールから Microsoft DHCP サーバーと Cisco IOS DHCP サーバーを可視化
- ▶ ツールセットを統合的に使用して IP アドレス問題の根本原因を特定
- ▶ 活用されていない DHCP サーバーを検知



コンフリクトの回避

WhatsUp IP Address Manager を使うと、IP アドレス空間の最新状態が可視化され、IP アドレスのコンフリクトを回避できます。IP アドレスにコンフリクトがあると、ネットワークに混乱が生じる可能性があります。設定ミスで重複した IP アドレスを識別することは、IP アドレス空間を支障なく維持するために重要な機能です。

定期スキャンング

IP アドレス空間の管理の第一歩は視覚化であり、視覚化は包括的なディスカバリによって得られます。WhatsUp IP Address Manager を使って、繰り返し必要なサブネットのディスカバリを希望の時間枠で定期的に行うよう設定できます。

レポート機能

WhatsUp IP Address Manager は優れたスキャンング機能と使い勝手の良いレポート機能を備えています。利用可能な IP アドレス、管理されている IP アドレス、IP 履歴、DHCP リースなどが可視化され、包括的で実行しやすい IP アドレス空間管理が行えます。

履歴情報追跡

IP アドレスとデバイスとの関係が時系列でわかります。IP アドレスの履歴情報は1回の右クリックだけで追跡可能です。

サブネット計算機

組み込みのサブネット計算機を使うと、サブネットのサイズを最適化できます。サブネット計算機にスーパーセットとサブネットのサイズを入力すれば、ネットワークに最適なサイズのサブネットのオプションが得られます。

警告

事前警告により、ネットワークの停止を避けることができます。IP アドレス状況に変化があったり、サブネットの使用率がしきい値を超えたりしたときに警告を受け取って、ユーザーに悪影響が及ぶ前に対処可能です。

スタンドアロン・アプリケーション

WhatsUp IP Address Manager は、スタンドアロン・アプリケーションとしても使用できます。スタンドアロン IPAM 製品と称しながら、スケジューリングやレポート作成などの必須機能に別アプリケーションが必要なものもありますが、WhatsUp IP Address Manager には必須機能はすべて統合されています。いったんアプリケーションから抜けて別のタスク設定を行い、また戻ってインプリメントするといった作業は不要です。WhatsUp IP Address Manager は、設定が簡単ですぐに使用可能な、自己完結型のアプリケーションです。

WhatsUp IP Address Manager は、以下のような項目に該当するネットワーク管理者、システムエンジニア、IT 管理者の方々に最適です。

- IP アドレス空間の検出、文書化、管理にかかる時間と労力を削減したい
- IP アドレスの現在の使用状況を確認する必要がある
- IP アドレス管理における人的エラーを削減したい
- IP アドレスに関連する問題があった場合、すぐに知る必要がある
- 過去に遡って IP アドレスとデバイスとの関連を確認する必要がある

無料試用版をお試ください: <https://jp.ipswitch.com/forms/free-trials/ip-address-manager>