

WhatsUp® IP Address Manager

- › **Automatisieren** Sie die Erkennung und Dokumentation Ihres gesamten IP-Adressbereichs
- › **Erstellen Sie Berichte** zur Nutzung des IP- Adressbereichs und verwenden Sie diese gemeinsam mit Ihrem Netzwerkverwaltungsteam
- › **Erkennen** und klassifizieren Sie Geräte automatisch
- › **Erkennen** Sie doppelte IP-Adressen durch einen Einblick in die aktuelle Nutzung von IP-Adressen
- › **Bestimmen** Sie, welches Gerät zu einem bestimmten Zeitpunkt eine IP-Adresse aufweisen, um die Ursache von Problemen im IP-Adressbereich zu korrelieren
- › **Optimieren** Sie die Zuordnungen von IP-Adressen durch die Ermittlung veralteter und nicht verwendeter IP-Adressen
- › **Verhindern** Sie durch geplante DHCP-Serverüberprüfungen und angepasste Warnmeldungen, dass Teilnetze an Kapazitätsgrenzen stoßen
- › **Fehlerbehebung** im IP-Adressbereich durch einen umfangreichen Satz an integrierten Tools

WhatsUp IP Address Manager ist eine Lösung für das IP-Adressen-Management der Enterprise-Klasse. WhatsUp IP Address Manager automatisiert die Erkennung, Dokumentation und die Verwaltung Ihres IP-Bereiches und bietet Einblick in DHCP/DNS-Server-Konfigurationen, IP-Adressen-Nutzung über Teilnetze und Geräte-zu-IP-Adressen-Verbindungen.

Warum ist die IP-Adressverwaltung (IP Address Management, IPAM) wichtig für Unternehmen?

Durch die Verbreitung von IP-Telefonen, mobilen Computern und virtuellen Maschinen ist die Planung, Bereitstellung und Verwaltung von IP-Adressen noch komplexer und wichtiger geworden. Ein schlecht verwalteter IP-Adressbereich kann zu Netzausfällen führen, die Zeit für Problembehebungen erhöhen oder ein ansonsten einwandfreies Netzwerk lahmlegen.

IPAM-Produkte für Unternehmen vereinfachen die Verwaltung von IP-Adressen, indem sie vorher manuell durchgeführte Aufgaben automatisieren und Einblicke in die IP-Nutzung und doppelte IP-Adressen bieten und die Korrelation von IP-Adressen mit Geräten im Verlauf ermöglichen. WhatsUp IP Address Manager reduziert die Risikofaktoren des Netzwerkadministrators durch die Automatisierung mühsamer Aufgaben im Zusammenhang mit der Verwaltung von IP-Adressen.

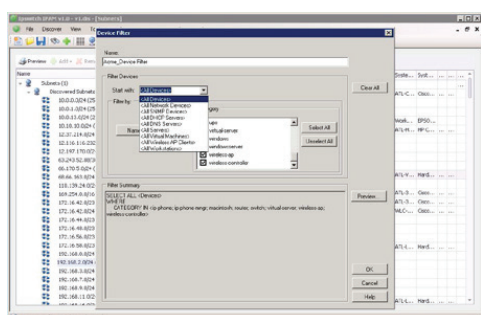
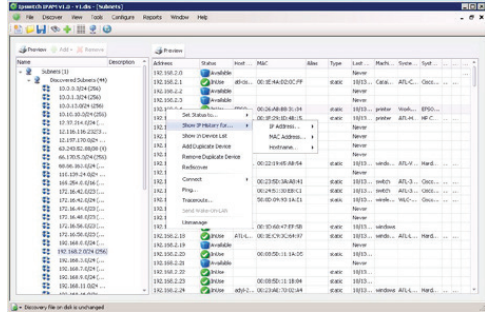
Einführung in WhatsUp IP Address Manager

WhatsUp IP Address Manager ist eine Lösung zur Verwaltung von IP-Adressen für Unternehmen. WhatsUp IP Address Manager automatisiert die Erkennung, Dokumentation und Verwaltung Ihres IP-Adressbereichs und ermöglicht Ihnen Einblicke in DHCP-/DNS-Serverkonfigurationen, die Nutzung von IP-Adressen in Teilnetzen und Zuordnungen von Geräten zu IP-Adressen.

WhatsUp IP Address Manager setzt dem Chaos, das aufgrund der manuellen Verwaltung Ihres IP- Adressbereichs mit fehleranfälligen Tabellen und unzuverlässigen, eigens erstellten Datenbanken hervorgerufen wird, ein Ende.

WhatsUp IP Address Manager - Was kann er für Sie tun?

- › Erfassen Sie Ihren gesamten IP-Adressbereich – fehlerfrei – durch automatisierte Überprüfungen
- › Erkennen Sie doppelte IP-Adressen in Teilnetzen
- › Nehmen Sie die Zuordnungen von IP-Adressen zu Geräten mühelos vor
- › Erhalten Sie Einblicke in die aktuelle Nutzung von IP-Adressen
- › Ermitteln Sie problemlos IP-Adressen, die Attribute verwenden
- › Nehmen Sie Gerätekategorisierungen und Berichterstattungen über Geräte automatisch nach Typ vor
- › Erkennen Sie Zuordnungen in Teilnetzen und ermitteln Sie derzeit bestehende dynamische und statische IP-Adressen-Zuordnungen
- › Erhalten Sie mithilfe eines einzigen Tools Einblicke in Microsoft DHCP- und Cisco IOS DHCP-Server
- › Bestimmen Sie mithilfe eines integrierten Toolsatzes die Ursache von Problemen im IP-Adressbereich
- › Ermitteln Sie „vergessene“ DHCP-Server



VERMEIDUNG VON IP-ADRESSENKONFLIKTEN

Mithilfe von WhatsUp IP Address Manager können Sie IP-Adressenkonflikte reduzieren, da Sie Einblicke in Ihren aktuellen IP-Adressbereich erhalten. IP-Adressenkonflikte können ein ansonsten einwandfreies Netzwerk lahmlegen. Die Unterscheidung betroffener doppelter IP-Adressen von Fehlkonfigurationen ist ein entscheidender Faktor für die Beibehaltung eines fehlerfreien IP-Adressbereichs.

GEPLANTE ÜBERPRÜFUNGEN

Die Verwaltung Ihres IP-Adressbereichs beginnt damit, einen Überblick über den Bereich zu bekommen. Diesen können Sie durch einen umfassenden Erkennungsprozess erhalten. Mithilfe von WhatsUp IP Address Manager können Sie wiederholende Erkennungsprozesse in Ihren Teilnetzen über einen Zeitplan planen und somit die Einblicke erhalten, die Sie zur Verringerung von IP-bezogenen Risiken benötigen.

REPORTING

WhatsUp IP Address Manager ist eine Kombination aus stabilen Überprüfungsfunktionen und leistungsstarken und sofort einsatzbereiten Berichtsfunktionen. Sie können mühelos Berichte erstellen und diese problemlos gemeinsam mit Ihrem Team nutzen. Einblicke in verfügbare IP-Adressen, verwaltete IP-Adressen, den IP-Verlauf und DHCP-Leases unterstützen eine in sich geschlossene und gut ausgeführte Strategie zur Verwaltung des IP-Adressbereichs.

VERFOLGUNG VON ÄNDERUNGEN

Mithilfe von WhatsUp IP Address Manager können Sie IP-Adressen mit Geräten im Verlauf korrelieren, um zu sehen, wie sich bestimmte Eigenschaften im Laufe der Zeit geändert haben. Die Verfolgung von Änderungen einer IP-Adresse steht Ihnen nach nur einem Mausklick zur Verfügung.

SUBNET CALCULATOR

Organisieren Sie Ihren IP-Adressbereich mit dem integrierten Subnet Calculator in Teilnetzen mit optimaler Größe. Geben Sie die Größe des übergeordneten Netzes und des Teilnetzes ein und der Subnet Calculator berechnet die Teilnetzoptionen mit der optimalen Größe für Ihr Netzwerk.

WARNFUNKTION

Schutz vor Ausfallzeiten durch eine proaktive Warnfunktion. Erhalten Sie Warnmeldungen bei Problemen im IP-Adressbereich wie beispielsweise der Änderung des IP-Adressenstatus und der Überschreitung eines bestimmten Schwellenwerts bezüglich der Teilnetzauslastung, bevor die Verfügbarkeit und Endbenutzer negativ beeinträchtigt werden.

EIGENSTÄNDIGE ANWENDUNG

WhatsUp IP Address Manager ist als eigenständige Anwendung verfügbar. Im Gegensatz zu anderen eigenständigen IPAM-Produkten, die grundlegende Funktionen durch separate Anwendungen anbieten (z. B. geplante Aufgaben und Reporting), sind diese in WhatsUp IP Address Manager bereits integriert. Es ist nicht notwendig, eine andere Anwendung aufzurufen, dort eine Aufgabe zu konfigurieren und anschließend zur Implementierung dieser Aufgabe wieder auf die ursprüngliche Anwendung zuzugreifen. WhatsUp IP Address Manager ist eine eigenständige Anwendung, die einfach einzurichten und von Anfang an einfach zu bedienen ist.

Für wen eignet sich WhatsUp IP Address Manager?

Netzwerkadministratoren, Systemtechniker und IT-Manager:

- Die die Zeit und den Aufwand im Zusammenhang mit der Erkennung, Dokumentation und der Verwaltung ihres IP-Adressbereichs reduzieren möchten
- Die einen zeitnahen Einblick in die Nutzung von IP-Adressen benötigen
- Die Benutzerfehler im Zusammenhang mit der Verwaltung von IP-Adressen reduzieren möchten
- Die unmittelbar über Ereignisse im Zusammenhang mit dem IP-Adressbereich benachrichtigt werden müssen
- Die nachträglich IP-Adressen mit Geräten korrelieren müssen

Eine Testversion finden Sie unter: <https://de.ipswitch.com/formulare/testversionen/ip-address-manager>